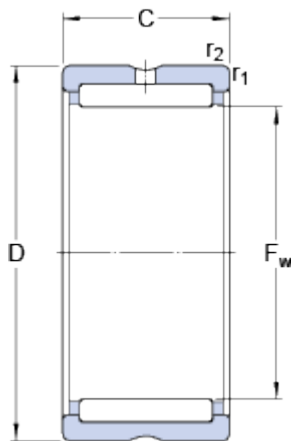


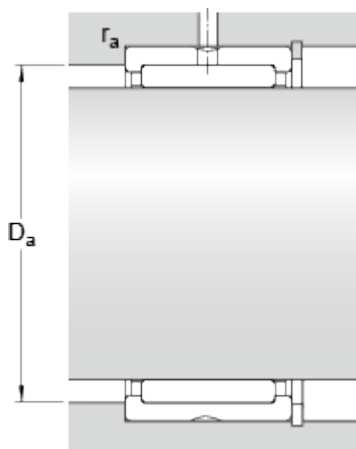
RNA 4904

Rozměry



F_w	25	mm
D	37	mm
C	17	mm
$r_{1,2}$	min. 0.3	mm

Připojovací rozměry



D_a	max. 35	mm
r_a	max. 0.3	mm

Data výpočtu

Základní dynamická únosnost	C	21.6	kN
Základní statická únosnost	C_0	28	kN
Mezní únavové zatížení	P_u	3.35	kN
Referenční otáčky		15000	r/min
Mezní otáčky		17000	r/min

Hmotnost

Hmotnost ložiska		0.052	kg
------------------	--	-------	----

Odpovídající výrobky

Hřídelový těsnicí kroužek		25x37x5 HMS5 RG
---------------------------	--	-----------------